

エコロジカルツアー-2017 at 堺第7-3区

共生の森探検ツアー

～広大な埋立地でバードウォッチングや森の輪投げ大会にチャレンジしよう！～

平成29年
11月26日(日)



堺第7-3区

堺第7-3区は大阪湾の海につきでた広大な産業廃棄物処分場。そこでは、廃棄物を埋め立てた上に森や草原をつくる100年プロジェクト「共生の森づくり」が進められ、さまざまな体験・観察プログラムが行われています。ここが大阪府？とだれもが驚く、広大な敷地には、巨大な太陽光発電所「メガソーラー」や、今年15年目になる植樹の森、広々とした草原があります。森にはたくさんのタヌキがすみ、草原にはチュウヒやコミミスクなど珍しい野鳥もおとすれます。家族で楽しくいろんなエコが学べるエコロジカル探検ツアー-2017にぜひご参加ください。



チュウヒ



タヌキ

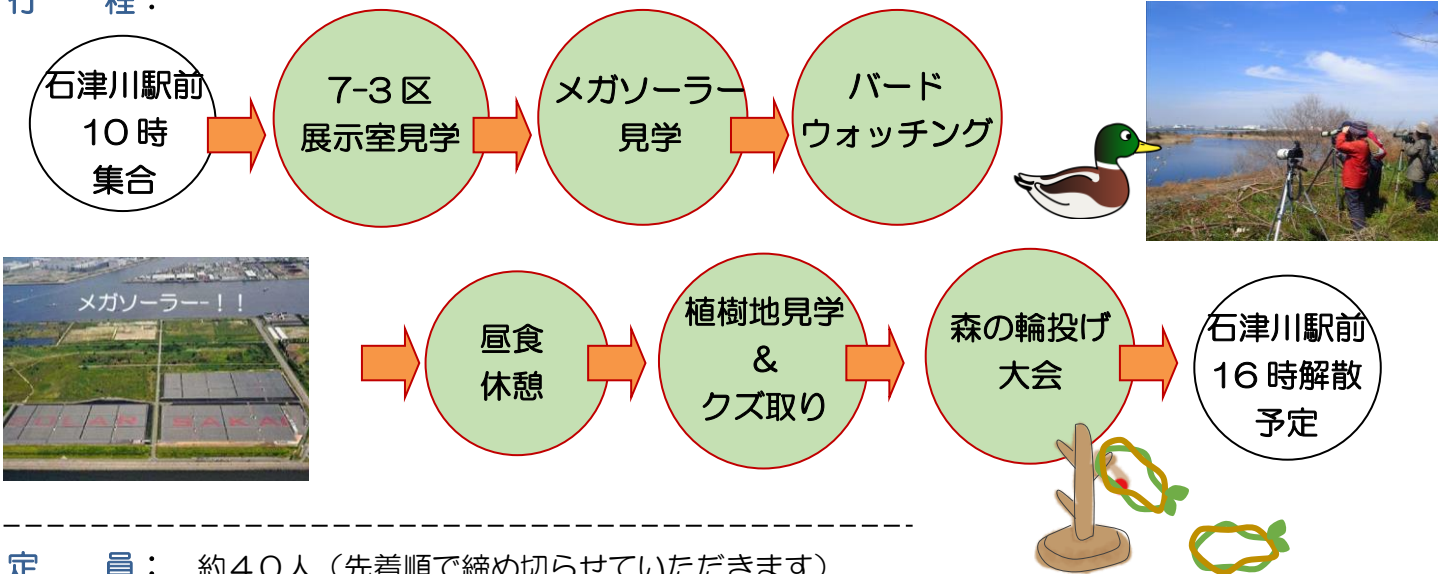
エコ好きファミリー大集合～！

集合時間： 10時 時間厳守 (雨天決行・荒天時中止)

集合場所： 南海本線 石津川駅前ロータリー 貸し切りバスで送迎します。

参加無料！

行程：



定員： 約40人(先着順で締め切らせていただきます)
小学生以下の方は保護者とともにご参加ください。

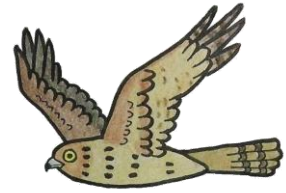
申込方法： メール、FAX、電話で申し込んでください。あて先は裏面をご参照ください。

●主催：NPO法人 共生の森、大阪府

●運営：NPO法人 イー・ピーイング

●後援(予定)：堺市

◆共生の森 エコロジカル探検ツアー参加のご注意◆



注意事項に気をつけて
楽しく探検だ！

◆ツアーエリアは一般には立ち入り禁止です◆

当該ツアーのエリアには、ふだん自由に立ち入ることはできません。
本ツアーでの入場は、特別に許可されているものです。
エリア内への車・二輪車の乗り入れも原則できません。

◆公共交通機関、売店、自動販売機はございません◆

ツアーエリアには売店・自動販売機などありませんので、
弁当・飲み物を持参してください。また、弁当、飲み物等
から出たゴミは各自お持ち帰りください。
水道、トイレは7-3区管理事務所内にしかございません。
また、全面火気厳禁です。喫煙はご遠慮ください。

◆服装等について◆

ツアーエリアは必ず、長そで・長ズボンを着用してください。
また、帽子、タオル、軍手、雨具もご準備ください。
地面がぬかるんでいる場合がありますので、軽登山靴や
底の厚い運動靴など汚れてもよいものでお越しください。



石津川駅前からバス
で行くよ♪

申し込み先：メール、FAX、電話にてお申込みください。

NPO 法人 イー・ビーイング

TEL：06-6614-1731 FAX：06-6614-1801

メールアドレス：kyousei@e-being.jp

住所 〒559-0034 大阪市住之江区南港北 2-1-10
ATCビルITM棟 11F 西

申込み締切り： 11/22 (水)



共生の森 エコロジカル探検ツアー2017 at 堺第7-3区 参加申し込み票

ふりがな 氏名			
住所			
TEL		携帯 電話	
メール アドレス		FAX	
参加人数	おとな () 名	こども () 名	計 () 名

※ご記入いただいた個人情報は、「共生の森づくり」活動の出欠確認および関連資料作成など、また今後の活動のご案内に利用させていただきます。