

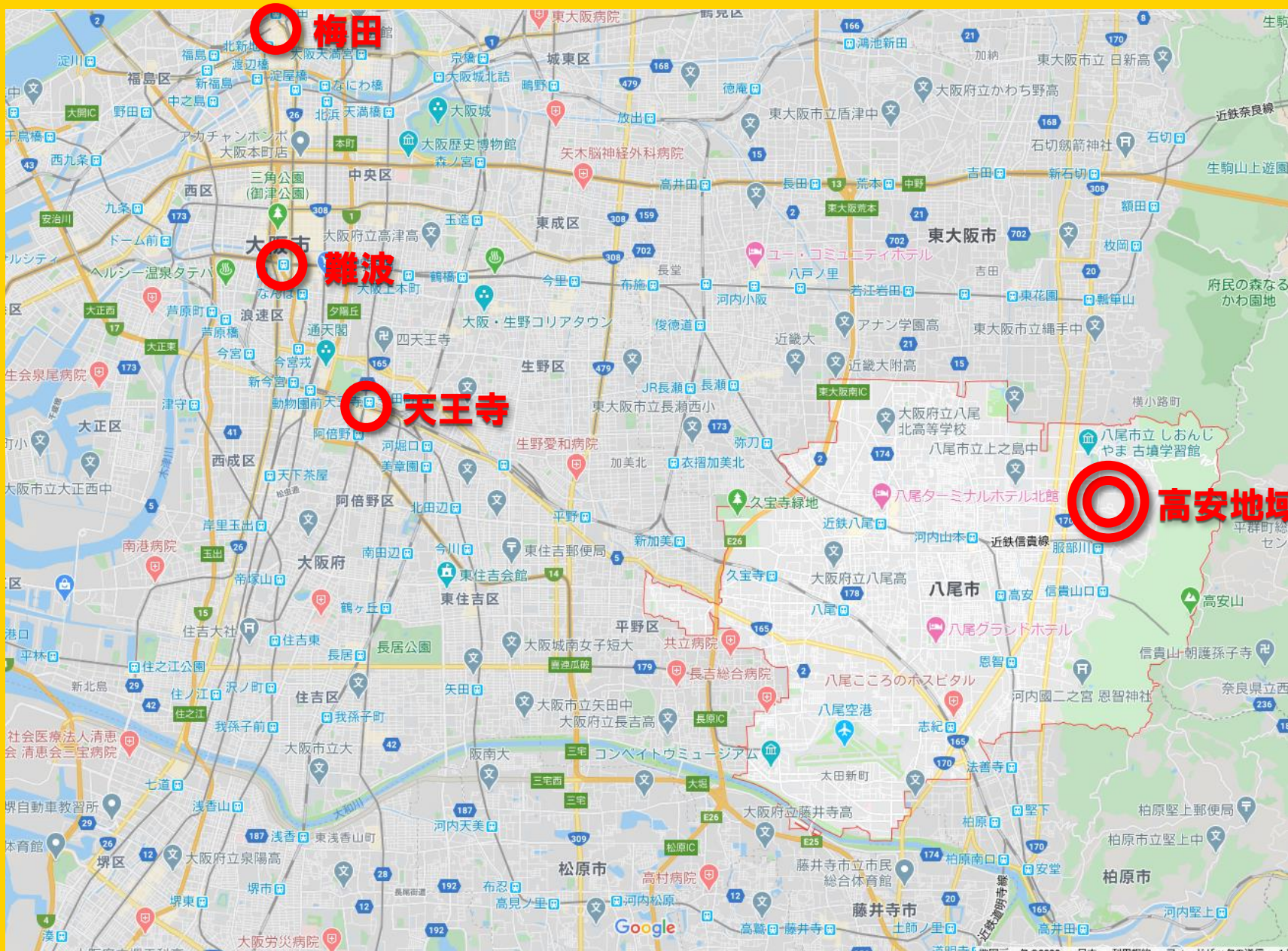
地域循環共生圏の創造に向けた  
八尾市の取り組みについて

---

八尾廃校 SATODUKURI BASE

2020.11.19

環境アニメイテッドやお 岡見



梅田

難波

天王寺

高安地域





住宅地

里山

工業地





森  
里  
川  
海



### ◆自然資源/生態系サービス

- 食料/水/木材
- 自然エネルギー
- 水質浄化/自然災害の防止

都市



地域循環共生圏



### ◆資金/人材などの提供

- 自然保全活動への参加
- 社会経済的な仕組みを通じた支援等

地域循環共生圏とは ~地域が自立し、支え合う関係づくり~



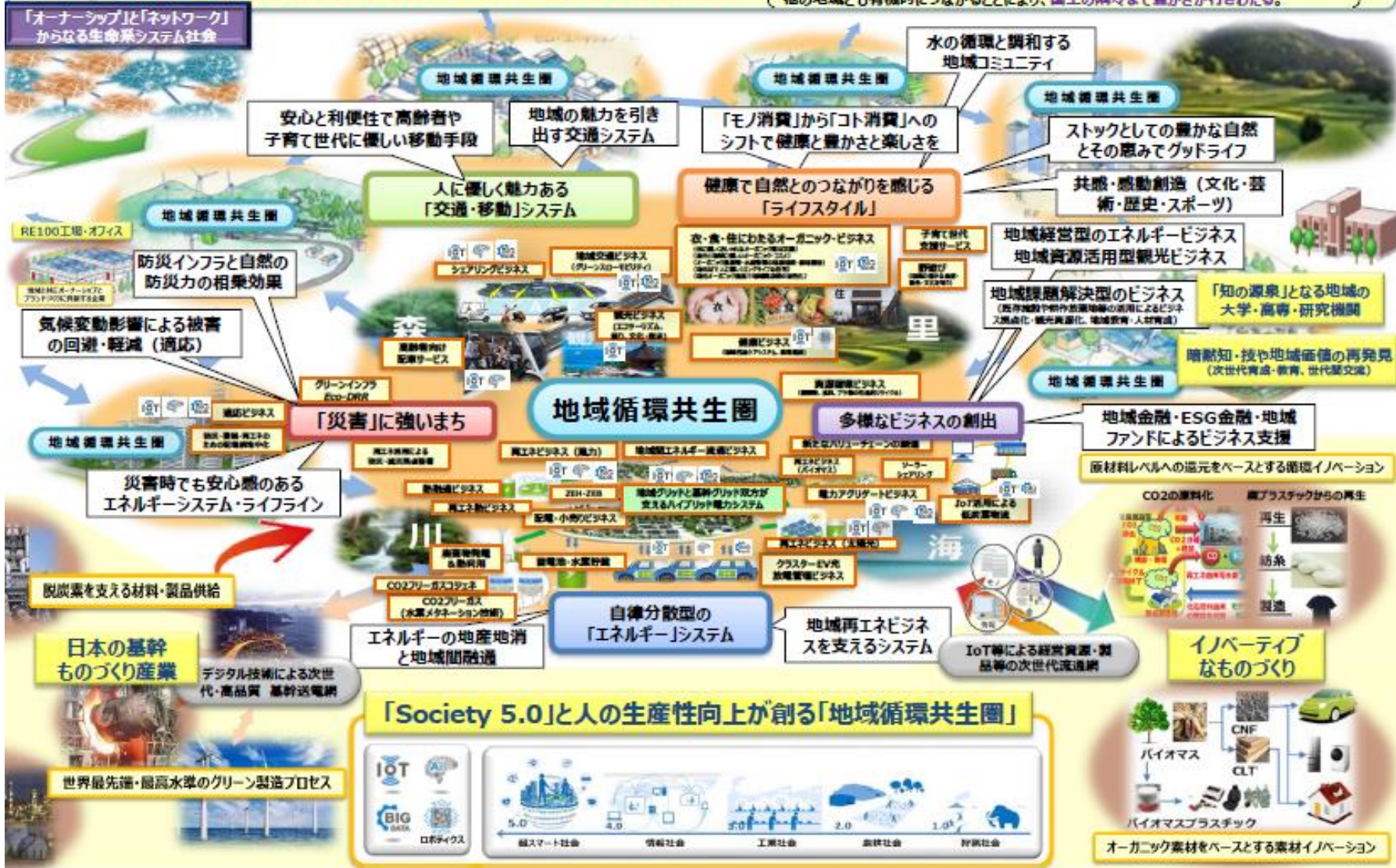
# 地域循環共生圏（日本発の脱炭素化・SDGs構想）

— サイバー空間とフィジカル空間の融合により、地域から人と自然のポテンシャルを引き出す生命系システム —

「自立分散」×「相互連携」×「循環・共生」= 活力あふれる「地域循環共生圏」 ⇒ 「脱炭素化・SDGsの実現、そして世界へ」  
 「オーナーシップ」「ネットワーク」「サステナブル」 「人間の安全保障、次世代・女性のエンパワメントを基盤に」

⇒ 新たな価値とビジネスで成長を牽引する地域の存立基盤

人々が健康で活き活きと暮らし幸せを実感することで、地域が自立し誇りを持ちながらも、他の地域とも有機的につながることで、国土の隅々まで豊かさが行きわたる。



## 「Society 5.0」と人の生産性向上が創る「地域循環共生圏」







高安の里山  
豊かな自然





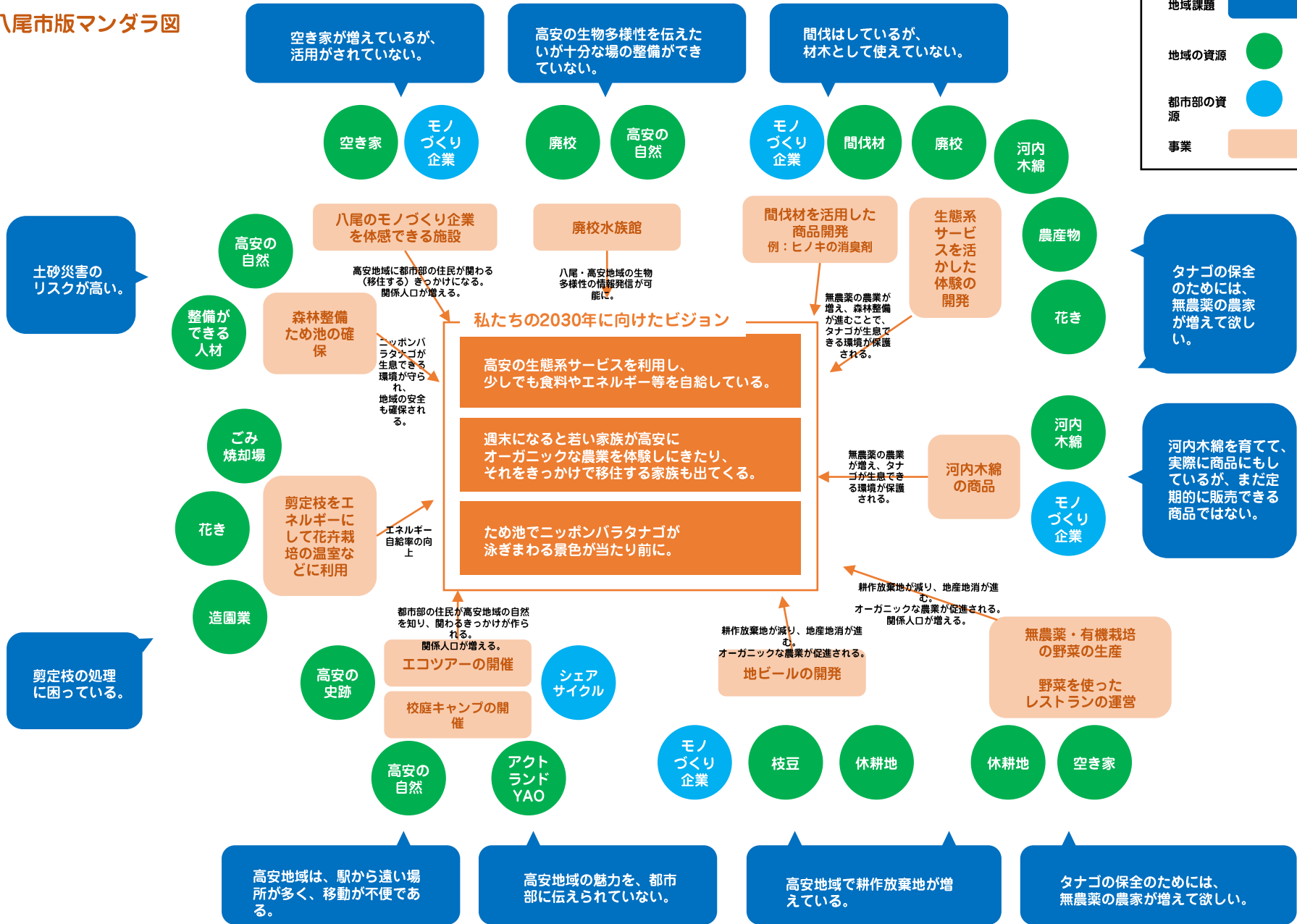
# ニッポンバラタナゴ



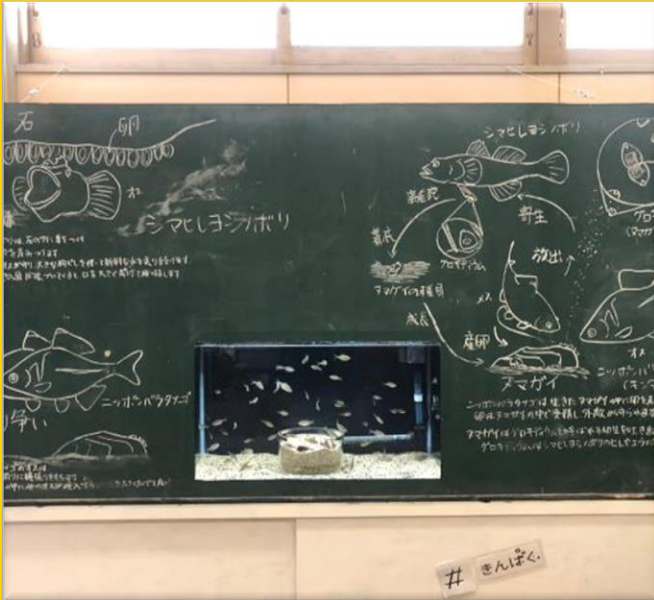


# 八尾市版マンダラ図

地域課題	<span style="display: inline-block; width: 15px; height: 15px; background-color: #1f497d; border-radius: 50%;"></span>
地域の資源	<span style="display: inline-block; width: 15px; height: 15px; background-color: #4caf50; border-radius: 50%;"></span>
都市部の資源	<span style="display: inline-block; width: 15px; height: 15px; background-color: #2196f3; border-radius: 50%;"></span>
事業	<span style="display: inline-block; width: 15px; height: 15px; background-color: #ff9800; border-radius: 50%;"></span>







# きんたい廃校博物館









# 廃校エコツアー

---



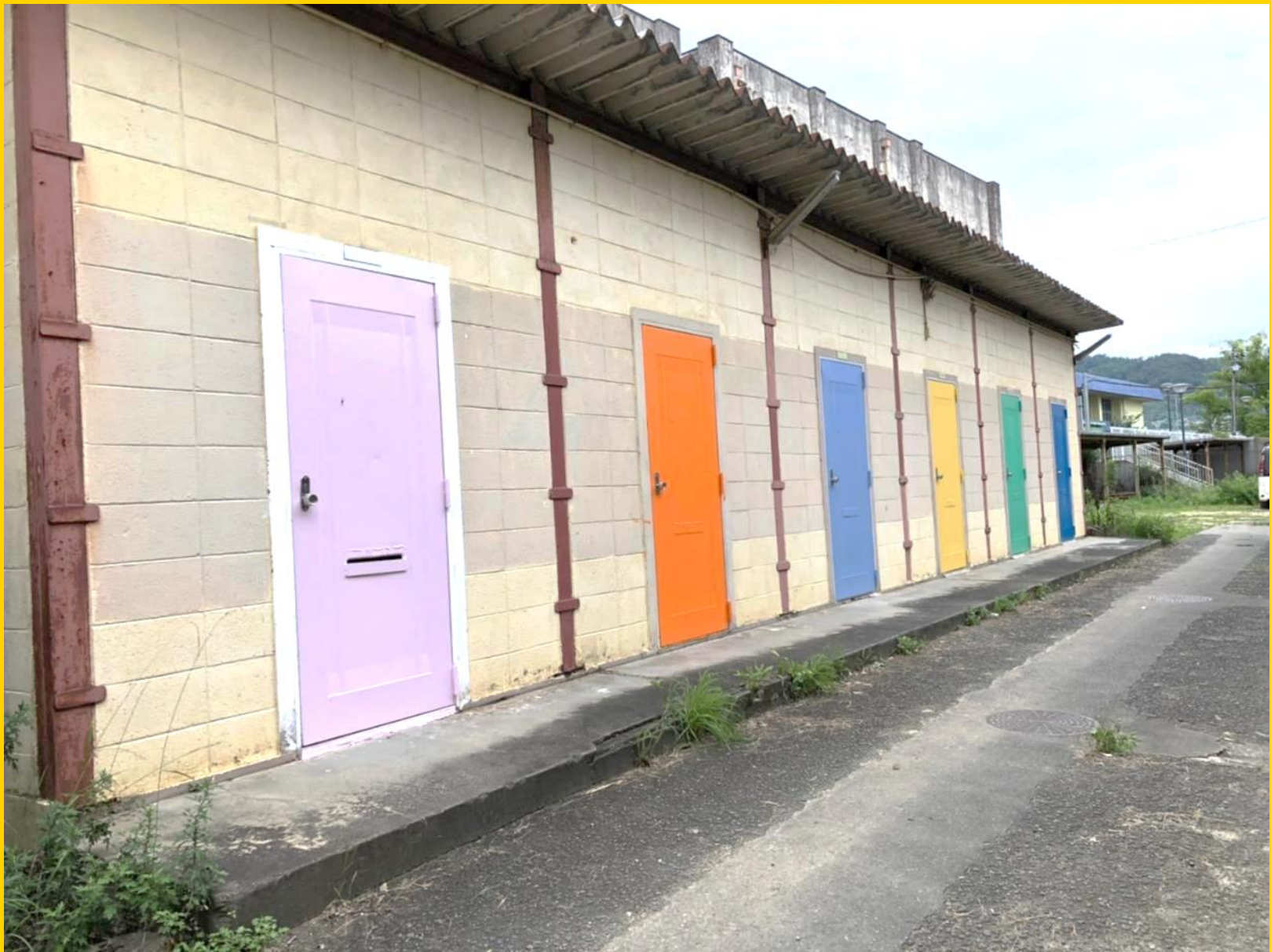


やまねきマルシェ

















# 80Box

”はちまるばっくす”ともうします

作品一覧

プロフィール

お気に入り

レター

🔍 ギャラリー内から検索

検索

すべてのカテゴリー ▼

すべて 販売中



お出かけトート type1 ~キンタイ...  
5,500円



お出かけトート type2 A ~キンタ...  
8,500円



お出かけトート type2 B ~キンタ...  
8,500円



お出かけトート type3 ~キンタイ...  
8,500円



”木綿の栽培から手掛けた” お出か...  
5,500円



ランチトート ~キンタイ帆布のカ...  
3,500円



革で包んだS字フック ~キンタイ...  
600円



べたんこポーチ ~キンタイ帆布の...  
1,500円



# 八尾の企業とコラボした商品や体験を企画



# 廃校活用のイメージ共有

これから廃校全体で集客をする際に、それぞれのコンテンツの前に、廃校全体のブランディングを確率する必要がある。そのためには、ターゲットイメージを明確にしたい。また、**廃校全体のネーミング(施設名)**も考えたい。

## ■ 廃校利活用のターゲットイメージ

週末には、奈良や京都など近隣の自然が多いところに遊びに行っている。できれば、田舎暮らしをしてみたいけど、あまり遠くに引っ越すのは仕事もあるから、ちょっと躊躇している。  
ユニクロの服よりも無印良品の服が好きでアウトドアが好き。

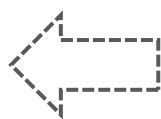


## ■ 私たちの2030年に向けたビジョン

高安の生態系サービスを利用し、  
少しでも食料やエネルギー等を自給している。

週末になると若い家族が高安に  
オーガニックな農業を体験しにきたり、  
それをきっかけで移住する家族も出てくる。

ため池でニッポンバラタナゴが  
泳ぎまわる景色が当たり前。



このターゲットに訴求できる  
コンテンツになっているかどうかを  
検討する必要がある。



# 八尾廃校 SATODUKURI BASE

廃校を拠点に、  
八尾市の生態系サービスなど、  
八尾市の資源を発信する

=教室=

- ・ きんたい廃校博物館
- ・ 木育教室
- ・ もめんカフェ

=イベント=

- ・ マルシェ
- ・ エコツアー

廃校を中心に、エリアに広げる